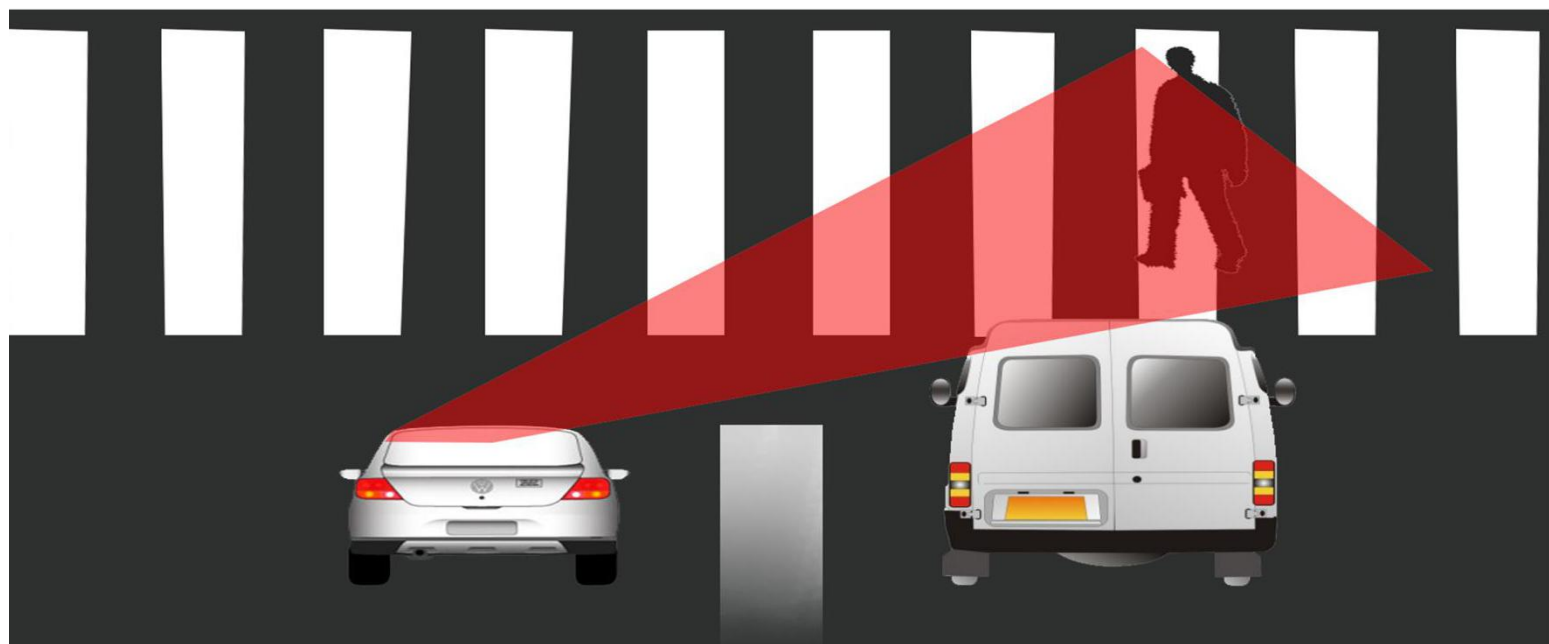


# 智能人行道系统

——城区版解决方案

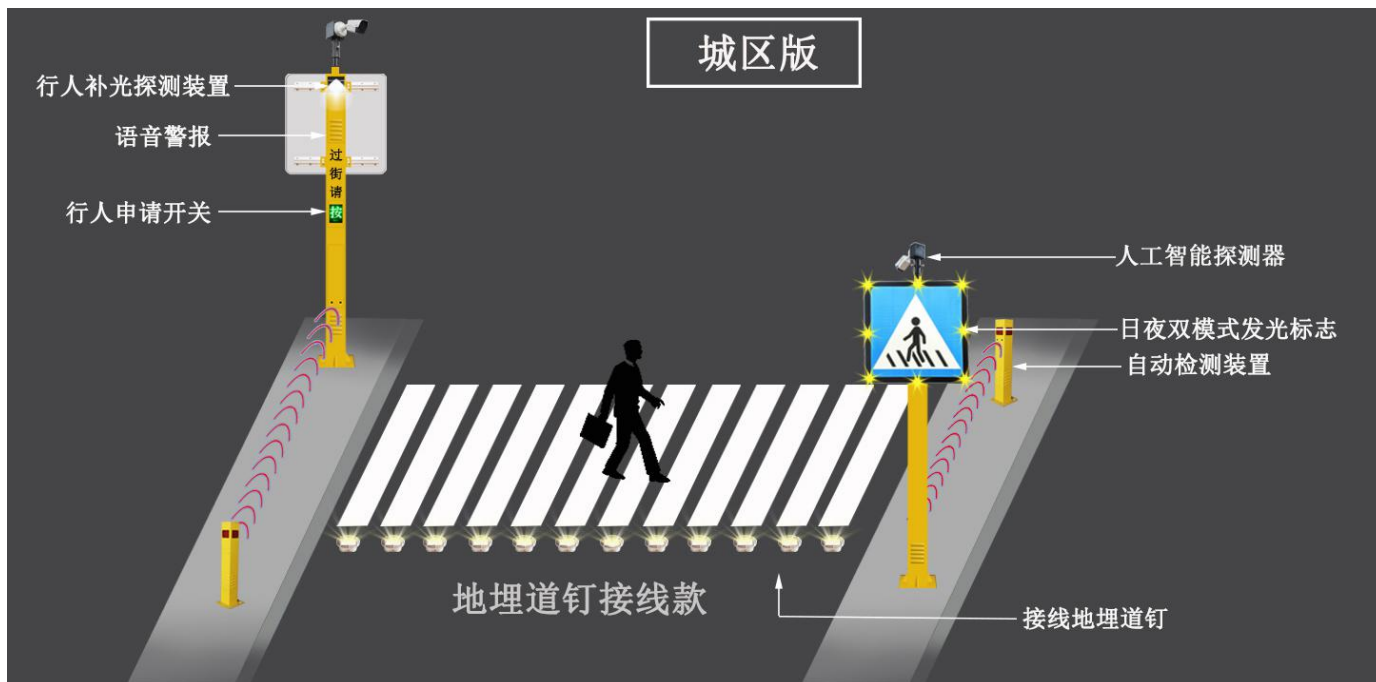


## 目录

城区版人行道方案.....	3
功能阐述.....	3
优势阐述.....	3
应用图.....	3
城区版智能人行道辅助系统配件.....	4
系统配件-激活.....	4
一、智能多功能柱.....	4
二、辅柱.....	4
三、人工智能探测器.....	5
系统配件-智能人行道控制模块.....	5
系统配件-警示.....	5
一、日夜双模式发光标志.....	5
二、双向预警日间可视式埋道钉.....	5
系统配件-供电.....	6
配套系统-云平台.....	6
云平台简介.....	6
功能阐述.....	6
一、监控设备运行状态.....	6
二、在线控制设备运行.....	7
三、工作周期表指令控制设备.....	7
四、故障警报.....	8
五、数据反馈.....	8
施工图.....	9
Q & A.....	10

# 产品说明书

## 城区版人行道方案



很多在斑马线上发生的交通事故是因为司机存在视觉盲区。而传统的人行道警示标志警示效果弱。为此，Ellumin公司研发了智能人行道系统，旨在360°动态立体警示司机，缓解视觉盲区带来的危害。

ELLUMIN智能人行道系统采用了日夜双模式发光标志和日间可见式双向预警地埋道钉，警示效果强。感应系统感应到行人经过时，激活警示系统和照明系统，提示司机礼让行人。

### 功能阐述

白天：系统在未检测到行人时处于休眠状态。

当人行道系统被触发之后，发光标志周围的8颗超亮灯珠和道钉同步快闪；语音警报开启。

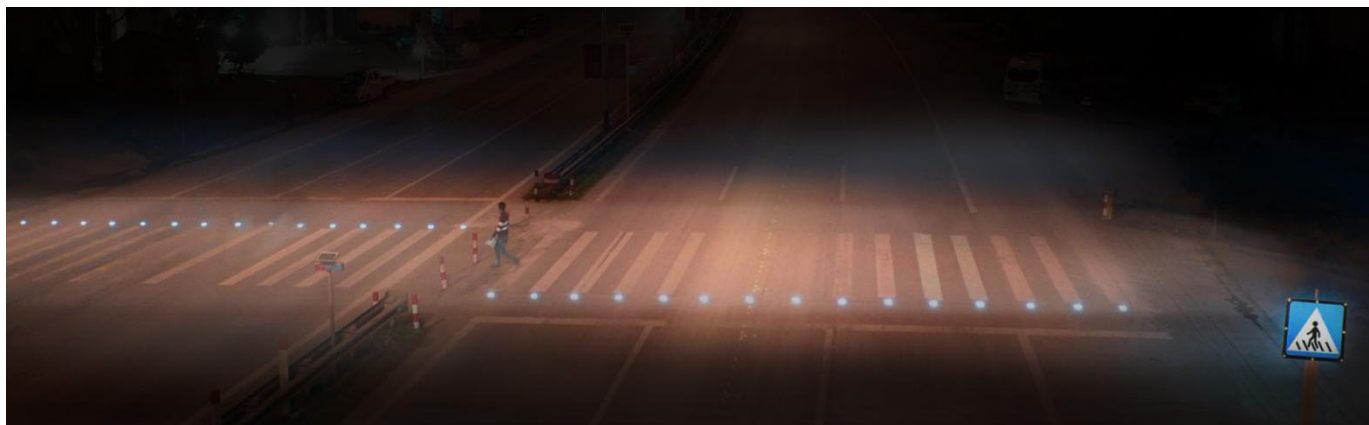
晚上：系统在未检测到行人时处于休眠状态，发光标志的面板夜间长亮；行人补光系统夜间长亮。

当人行道系统被触发之后，发光标志周围的8颗超亮灯珠和道钉同步快闪；语音警报开启。

### 优势阐述

- 1.先进的红外探测感应、行人申请开关和人工智能探测器配套使用，三重保险激活。
- 2.日夜双模式发光标志，夜间面板长亮，可视距离远；日间可见式灯珠动态闪烁，最大程度的引起司机的注意；
- 3.语音警报系统，在听觉上提示行人遵守交规。

### 应用图



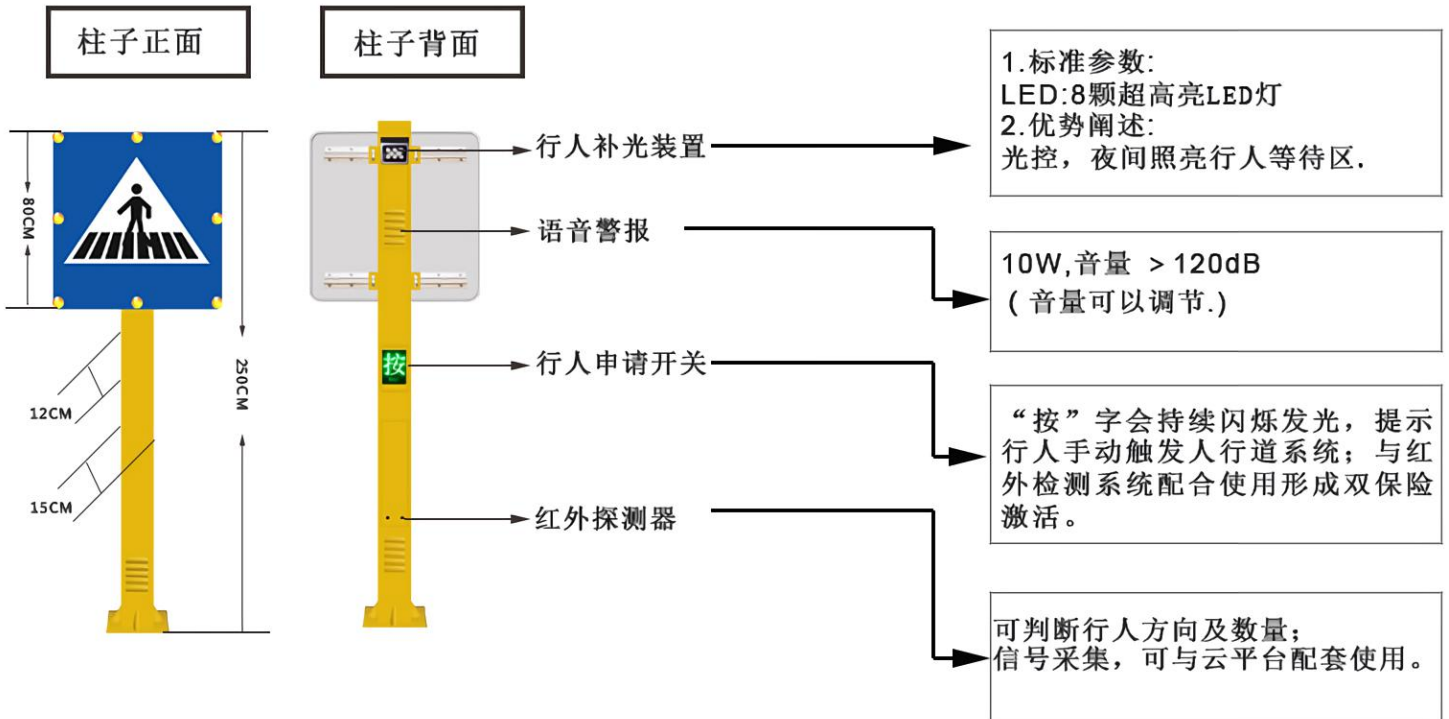
# 产品说明书

## 城区版智能人行道辅助系统配件

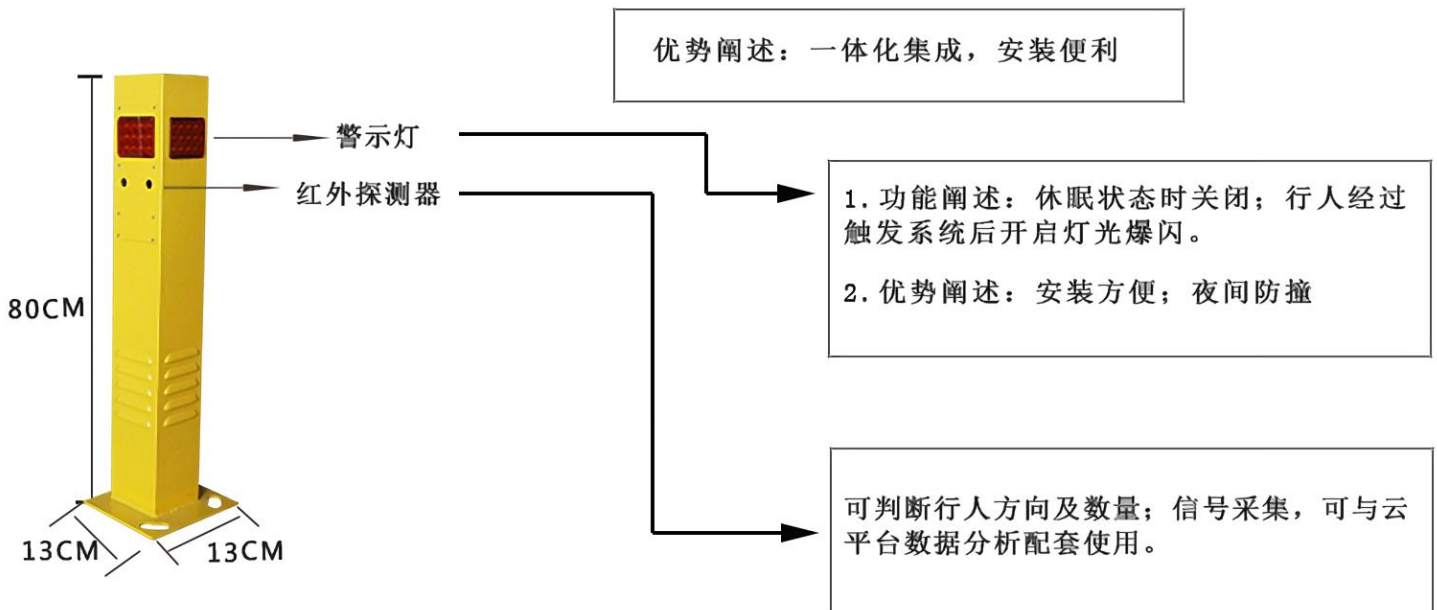
### 系统配件-激活

#### 一、智能多功能柱

1. 标准参数：  
供能方式：市电
2. 优势阐述：安装方便；检测精准度高



#### 二、辅柱



## 三、人工智能探测器



在探测区域内检测识别经过的行人、电瓶车、自行车，自动激活系统。

## 系统配件-智能人行道控制模块

智能人行道系统控制模块可保证系统正常运行并提升运作效率。该模块集成两大核心功能于一体：从激活配件接收激活信号并给警示配件传递工作指令。支持定制系统功能。

## 系统配件-警示

### 一、日夜双模式发光标志



传统的交通警示标志单纯依靠反射光源发光，可视距离短，警示效果一般。

针对这一情况，ELLUMIN公司专门研发了一款日夜双模式发光标志，警示标志上特殊加入了点面发光技术。增加了对司机的警示效果，提示司机注意礼让行人。

#### 1.标准参数：

- 高等级透光亚克力面板
- 艾利6600T反光膜
- 8颗大功率LED灯珠
- DC 12V电源，通过转换器可以连接市电
- 抗氧化铝边设计，9mm铝边宽度环绕警示标志
- 任何尺寸，任何图案均可定制

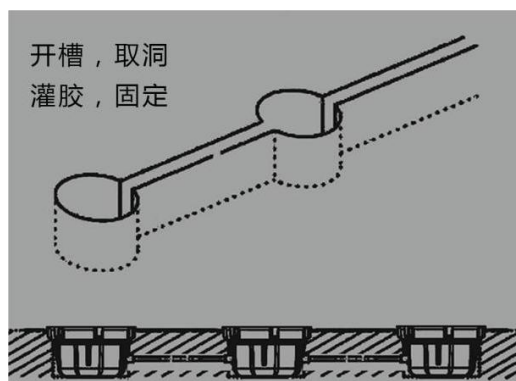
#### 2.优势阐述：

- 日间模式：警示标志四周嵌有日间可见的高亮LED灯珠，在行人经过时闪烁以警示司机注意礼让行人。
- 夜间模式：警示标志面板夜间长亮，主动发光吸引驾驶员的注意，夜间可视距离大于1000米；警示标志四周的LED灯珠，在行人经过时闪烁以警示司机注意礼让行人。
- 轻薄设计：厚度与普通铝警示标志相差甚小，安装方便。
- 铝条包边设计：采用新型抗氧化铝边密封设计，提升了警示标志2-3倍的牢固性与防水性，有效的延长了产品的使用寿命。

### 二、双向预警日间可视式地埋道钉



BL-004CA-P





## 1.标准参数：

- 尺寸：φ170\*98.2mm
- 灯珠：8颗超高亮LED灯珠和2个LED灯板
- 供电方式：DC12V

## 2.优势阐述

- 全球首行人司机双向警示功能（灯板警示行人，灯珠警示司机）；
- 灯光效果日间可视；
- 结构坚固，耐压；
- 可与红绿灯系统配套同步闪烁；
- 维护时，只需要撬开道钉主体进行更换，非常方便。

## 系统配件-供电

### 一、接线款

1.标准参数：110V-240V.

### 2.优势阐述：

- 适合在太阳能收集困难的地区使用
- 不需要担心雨季时的供电问题

## 配套系统-云平台

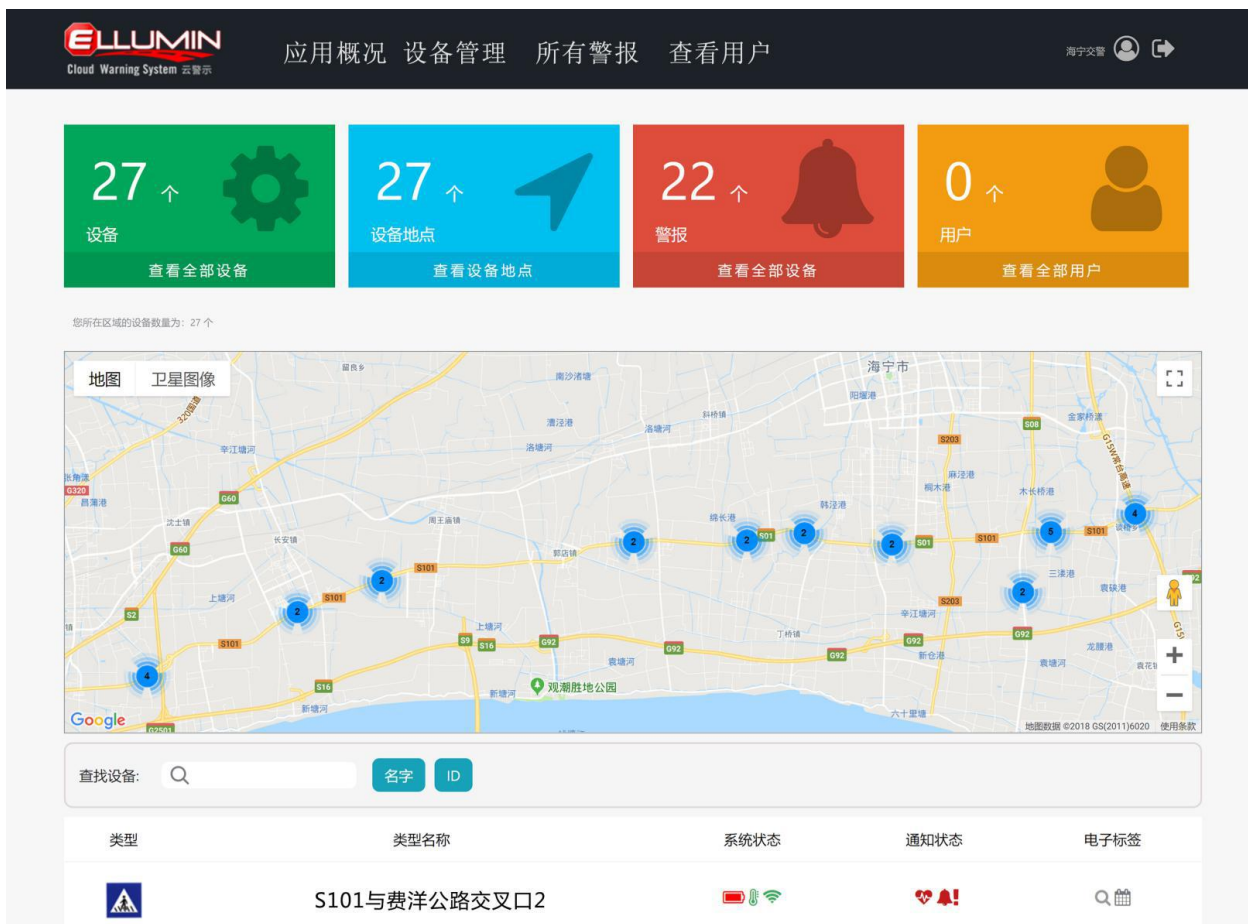
### 云平台简介

ELLUMIN云平台系统是智能城市组成的重要部分，用户可以在平台上轻松监控集群管理下的ELLUMIN产品运行状态；同时该系统自带数据采集功能，对于大数据的应用具有重要意义。

### 功能阐述

#### 一、监控设备运行状态

地图化监控设备的实时运行状态，支持后台筛选精准查询设备



## 二、在线控制设备运行

远程激活设备，在线控制设备运行状态

当前设备为: S101与费洋公路交叉口1 (030301000001c5) 查看历史记录

**修改** 刷新

截止电压:  mV 修改 面板发光占比:  % 修改 延时时间:  秒 修改

正常工作

**监控信息** 延时时间: 20 (秒) 截止电压: 14100 (mV) 数据上传间隔: 6(\*10 分钟) 工作状态: 正常 设备状态: 正常 产品类别: 点面发光屏

当前温度 14 °C 面板发光占比 50%

## 三、工作周期表指令控制设备

用户可以自定义设备的工作周期表来对设备进行控制（适用学校，商业和工业施工时间表）。

应用概况 设备管理 所有警报 查看用户 海宁交警

2018年11月 + 添加日程事件

日	一	二	三	四	五	六
28	29	30	31	1	2	3
4	5	6	7	8	9	10
11	12	13	14	15	16	17
18	19	20	21	22	23	24
25	26	27	28	29	30	1
2	3	4	5	6	7	8

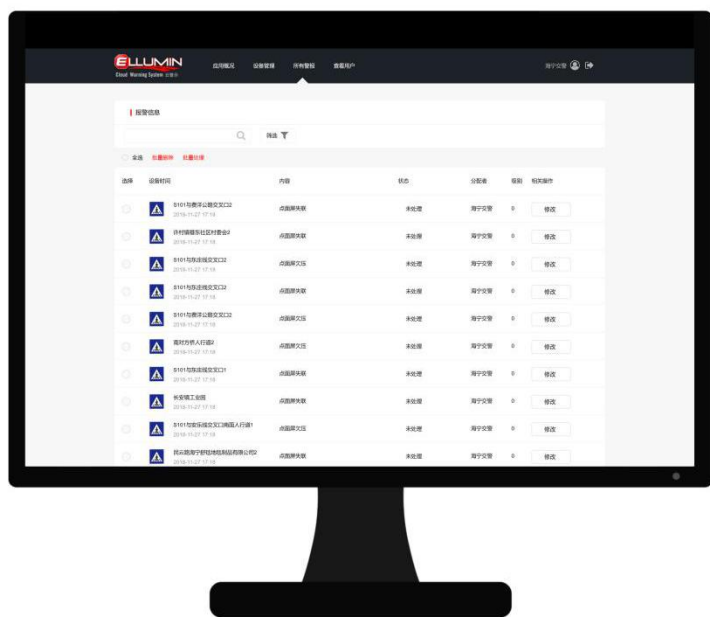
**分配日程表** 当前设备为: S101与费洋公路交叉口1 (030301000001c5)

分配:

应用 删除应用

## 四、故障警报

当发生交通事故紧急情况或设备出现问题时，工作人员可以通过手机短信，电子邮件和网页立即接收到警报通知。



## 五、数据反馈

1. 实时抓取，过滤，汇总，分析和汇总生成当天专业的数据报告。

2. 历史数据支持表格形式导出。



**ELLUMIN** Cloud Warning System 云警示 | 应用概况 设备管理 所有警报 查看用户 | 海宁交警

当前设备为: S101与费洋公路交叉口1 (030301000001c5)

请选择日期

时间	电流 (mA)	延迟时间 (S)	面板发光占比 (%)	流量 (个)	上传间隔(*10分钟)	温度(°C)	电压 (v)
2018-11-26 21:38...	407	20	50	32	6	14	11.49
2018-11-26 21:04...	326	20	50	63	6	12	11.54
2018-11-26 20:03...	0	20	50	78	6	14	11.69
2018-11-26 13:55...	489	20	50	160	6	26	12.19

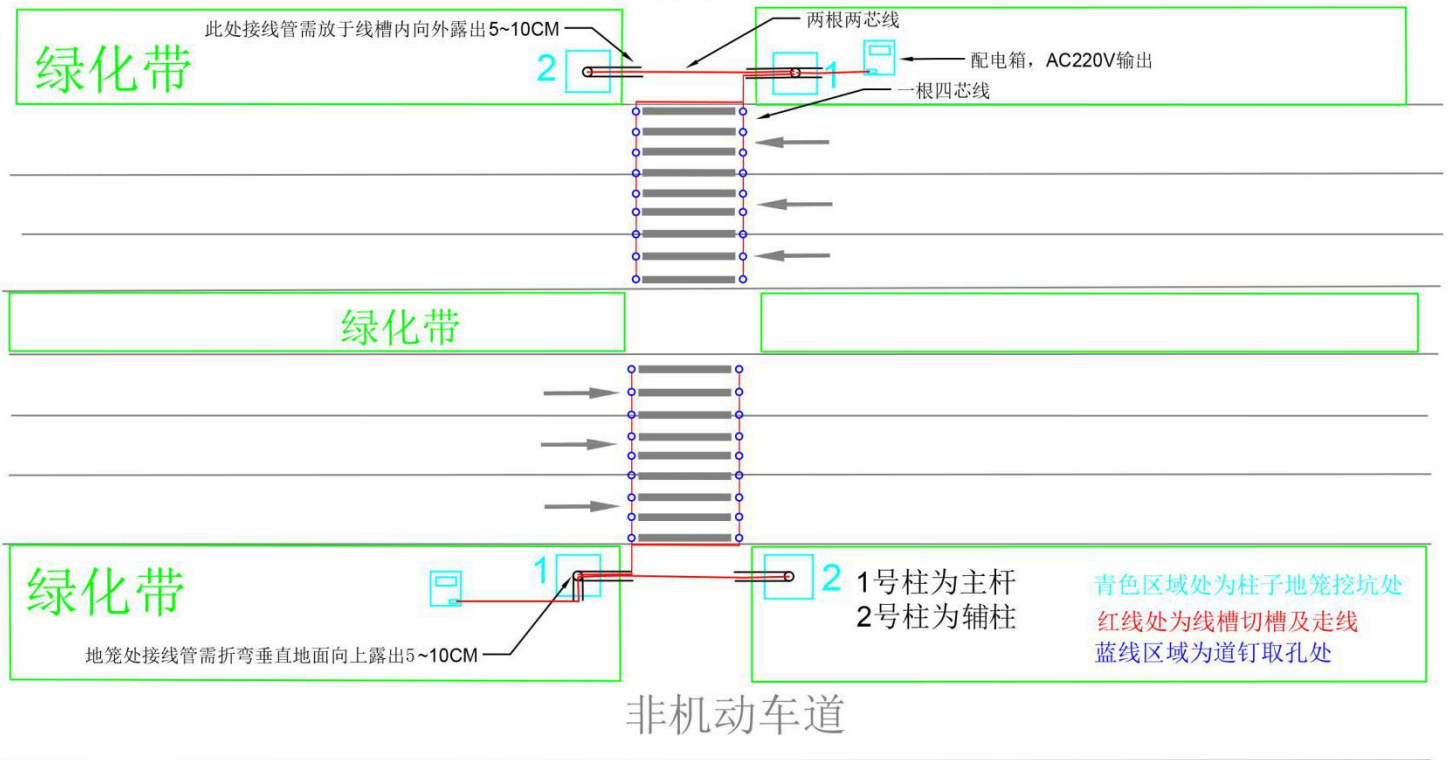
共 533 条 < 上一页 1 2 3 ... 54 下一页 > 10 条/页 到第 2 页 确定



# 产品说明书

## 施工图

非机动车道



# 产品说明书

## Q & A

### Q1.什么是智能人行道辅助系统？

智能人行道辅助系统，通过环境感知技术：精确捕捉正在通过斑马线的行人，触发语音警示系统：语音提醒行人小心过马路;同时触发光照系统:交通标志标志和地埋式道钉同步闪烁，提醒司机减速让行。全方位立体警示，保障行人安全过马路。

### Q2.道钉耐压程度如何？

针对使用在路中间的道钉被车碾压率高导致损坏这种情况，我司专门开发了地埋式道钉。施工完成后，道钉基本与路面齐平，抗压能力达到30T以上。

### Q3.检测技术成熟与否？

检测技术分为三种

- ①红外线对射：相当于在路口安装了一道闸门，在行人破线后，整套系统启动。
- ②人工智能探测器检测：通过相机捕捉斑马线上的行人，只要有行人进入监控区域，整套系统启动。
- ③红外热成像检测：通过红外感应行人体温，智能分析行人运动轨迹，区分过马路的行人，整套系统启动。

### Q4.施工周期多长？

一条双向4车道的斑马线，施工周期仅为1天。

### Q5.施工对路面损害程度？

如果我们使用的是无线道钉，只在路面上取出直径170MM，深度为90MM的洞，并专用道钉胶回填，对路面损害程度极低。

如果我们使用的是接线款道钉，只需要再切割宽为12MM,高为50MM的线槽即可。

### Q6.用电安全

针对路面我们采用直流24V电压，全部接头采用3M防水接头，保障用电安全。