



一体式预警主机

让安全变得更简单

EVERY LITTLE LIGHT FOR SAFETY

目录

目录.....	2
1 范围.....	3
2 产品技术参数.....	3
2.1 特征.....	3
2.2 技术参数.....	3
2.3 警示配件-智能预警单元.....	4
3 配套系统-云警示平台.....	5
3.1 云警示平台简介.....	5
3.2 功能阐述.....	5
3.2.1 数据反馈.....	5
3.2.2 监控设备运行状态.....	6
3.2.3 在线控制设备运行.....	7
3.2.4 工作周期表指令控制设备.....	7
3.2.5 云警报.....	8

1 范围

本规范包括下列产品的详细规格和性能:

2 产品技术参数

2.1 特征

2.1.1 安装运维简单方便

2.1.2 精准探测, 实时激活:

- 雷达探测器具有方向判定功能, 精准监测主路来车
- 雷达探测器适应性强, 不受风、光照、温度变化等影响

2.1.3 立体警示, 警示效果强:

当雷达探测器探测到主路即将有车辆驶近, 预警单元实时闪烁, 警示支路车辆

2.1.4 支持定制, 应用灵活:

- 支持定制 (主动发光标志, 灯珠颜色, 闪烁频率等均可定制)

2.1.5 云平台联结:

可以云平台联结, 实现在线监测和控制设备运行状态, 工作周期表指令控制设备, 数据反馈, 云警报5大核心功能

2.2 技术参数



2.2.1 产品型号:	ERD-O1L
2.2.2 天线类型:	平板阵列天线
2.2.3 工作频率:	24.150GHz
2.2.4 工作电流:	70mA
2.2.5 光束宽度:	水平20°, 垂直16°
2.2.6 相对温度:	-40°C到+65°C

2.2.7 相对湿度:	+95% (非冷凝状态)
2.2.8 测速范围:	(1 ~ 400) km/h
2.2.9 目标捕获范围:	0-200m
2.2.10 内部精准度:	±0.1km/h
2.2.11 外部精准度:	±0.1km/h
2.2.12 外部精准度校验:	频率调节器 (K频)
2.2.13 响应时间:	≤20ms
2.2.14 供电电压:	DC 8V ~ 20V
2.2.15 通信接口:	RS232, RS485接口
2.2.16 通信:	GSM/GPRS可选
2.2.17 锁定跟踪时间:	同步跟踪, 无错误输入
2.2.18 反极保护:	直列式二极管保护
2.2.19 微波信号:	电容式二极管

2.3 警示配件-智能预警单元



技术参数:

2.3.1 产品型号:	EPS05A
2.3.2 供能方式:	AC 220V
2.3.3 产品材质:	镀锌板
2.3.4 产品尺寸:	500 (长) *350 (宽) *2972 (高) mm
2.3.5 防水等级:	IP55
2.3.6 操作环境温度:	-20°C到+55°C

显示屏技术参数:

2.3.7 LED显示屏尺寸:	200 (宽) *800 (高) mm
-----------------	---------------------

2.3.8 供能方式:	DC 5V
2.3.9 显示颜色:	红色, 绿色
2.3.10 亮度:	红色7000-9000mcd; 绿色11000-13000mcd
2.3.11 显示模式:	P10显示屏显示数字, 文字可定制



日夜双模式主动发光警示标志:

2.3.12 产品形状、尺寸可定制	
2.3.13 产品材质:	PC均光板+高等级透光亚克力导光板+防锈抗氧化铝塑板+钻石级反光膜+高透光学透镜
2.3.14 防水等级:	IP67
2.3.15 工作环境温度:	-20°C~+60°C
2.3.16 LED灯珠颜色:	黄色 (色度指标符合GB/T 23828要求,接受定制需求)
2.3.17 LED灯珠寿命:	静态视认距离 > 250m; 动态视认距离 > 210m
2.3.18 供能方式:	110-220V AC交流电
2.3.19 工作电压:	DC12V

3 配套系统-云警示平台

3.1 云警示平台简介

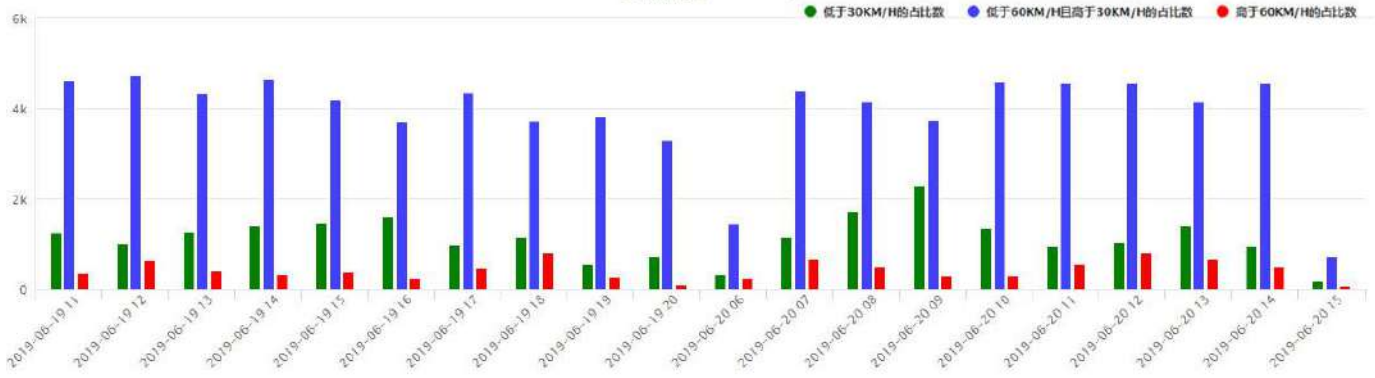
ELLUMIN云警示平台系统是智能城市组成的重要部分, 用户可以在平台上轻松监控集群管理下的ELLUMIN产品运行状态; 同时该系统自带数据采集功能, 对于大数据的应用具有重要意义。

3.2 功能阐述

3.2.1 数据反馈

- ①实时抓取, 过滤, 汇总, 分析和汇总生成当天专业的数据报告
- ②历史数据支持表格形式导出

三级车速统计

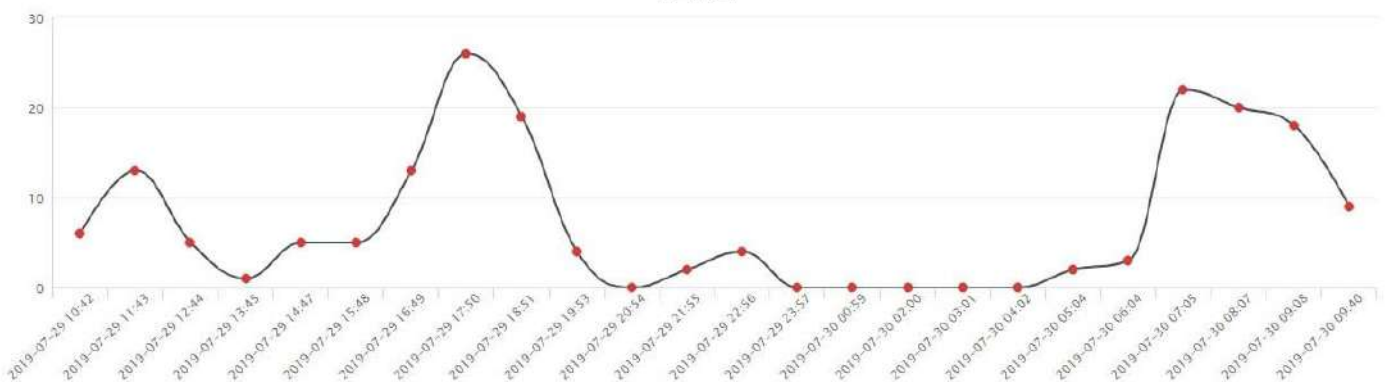


每小时平均车速



(车速统计图)

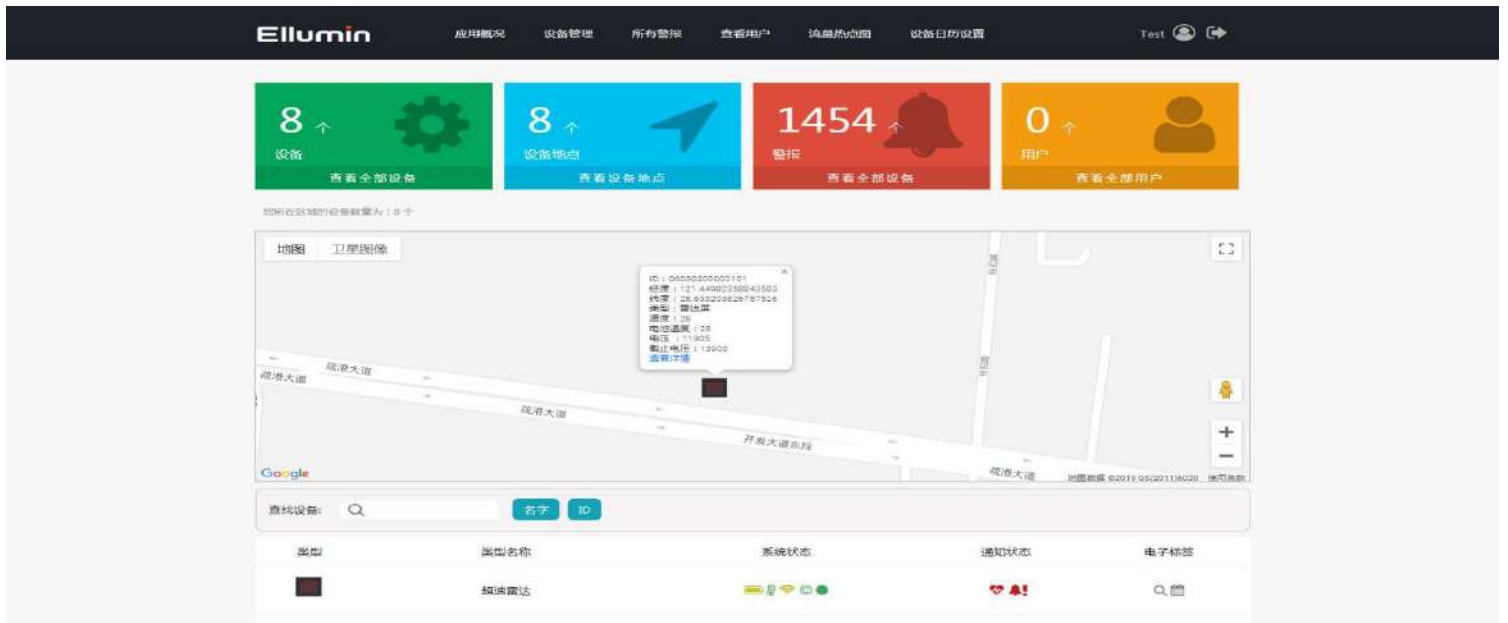
每小时车流量



(车流量统计图-选配)

3.2.2 监控设备运行状态

地图化监控设备的实时运行状态，支持后台筛选精准查询设备



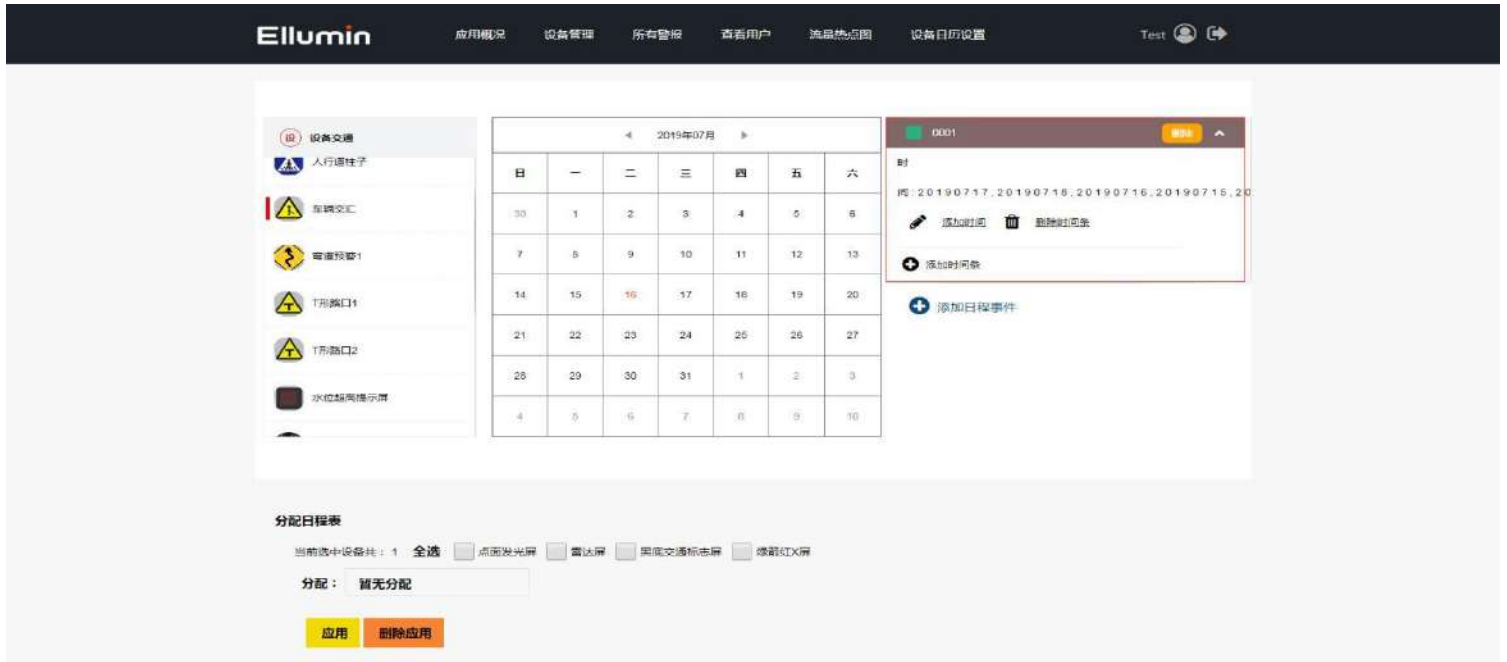
3.2.3 在线控制设备运行

远程激活设备，在线控制设备运行状态



3.2.4 工作周期表指令控制设备

用户可以自定义设备的工作周期表来对设备进行控制（适用学校，商业和工业施工时间表）



3.2.5 云警报

当极度危险的交通情况发生时，或者设备发生损坏、欠压、失联等特殊情况都会第一时间通过手机端、网页端同时报警通知相关负责人和维修人员，大大提高解决交通安全隐患的效率、缩短维修周期、减少警力巡逻成本。同时，警报方式可选择；警报内容可自定义设定。

